

**Unical**

X

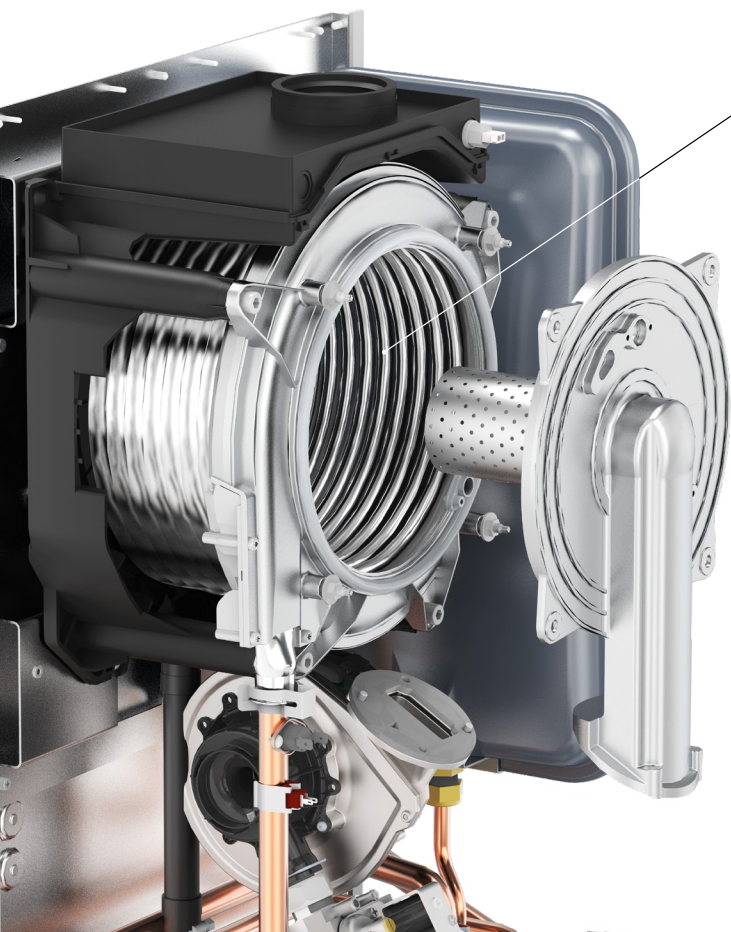


**X come INOX**, come lo scambiatore che costituisce il motore di questa caldaia murale a condensazione.

X è disponibile in versione combinata istantanea (13,2 l/min), funziona sia a metano che a GPL (kit di trasformazione a corredo).

Caratteristiche:

- **Bruciatore Premix Low NOx (Classe 6)**
- **IPX5D (anche per esterno)**
- **Dimensioni compatte e compatibili con altri modelli Unical** (ideale per sostituzioni)
- **Dima ed attacchi unificati** (Unical KON<sup>m</sup> / KON<sup>e</sup>)
- **Regolazione potenza termica minima** in funzione riscaldamento
- Antigelo elettronico per **funzionamento fino a -15**
- **Gestione 2 zone** a priorità differenziata (alta e bassa temperatura)
- **Elettronica con funzione HWS “Hot Water Speed”** per eliminare il ritardo in produzione A.C.S. e **funzione “sfiato aria” automatico**
- Layout concepito con ampi spazi per **manutenzione facilitata**
- **Ampia scelta di accessori** fra cui:
  - **termostati di comando** sia modulanti che on/off
  - **sonda esterna** per la gestione sia della caldaia che di una o due zone alta/bassa temperatura



## SCAMBIATORE IN ACCIAIO INOX

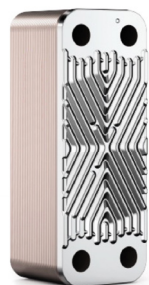
- MONOSPIRALE A SEZIONE OVALE
- PRIVO DI SALDATURE
- MAGGIOR VOLUME DI COMBUSTIONE
- MENO EMISSIONI / MAGGIOR RENDIMENTI
- PERDITE DI CARICO OTTIMIZZATE
- RIDUZIONE DEI DEPOSITI
- MINOR RUMOROSITÀ
- MAGGIOR DURATA NEL TEMPO
- ACCESSO FRONTALE PER MANUTENZIONE AGEVOLATA

**3 ANNI**  
DI GARANZIA  
SCAMBIATORE

Scambiatore/condensatore in acciaio inox

Vaso di espansione 10 litri

Bruciatore premix modulante Low NOx



Scambiatore sanitario

in acciaio inox a piastre saldobrasate.

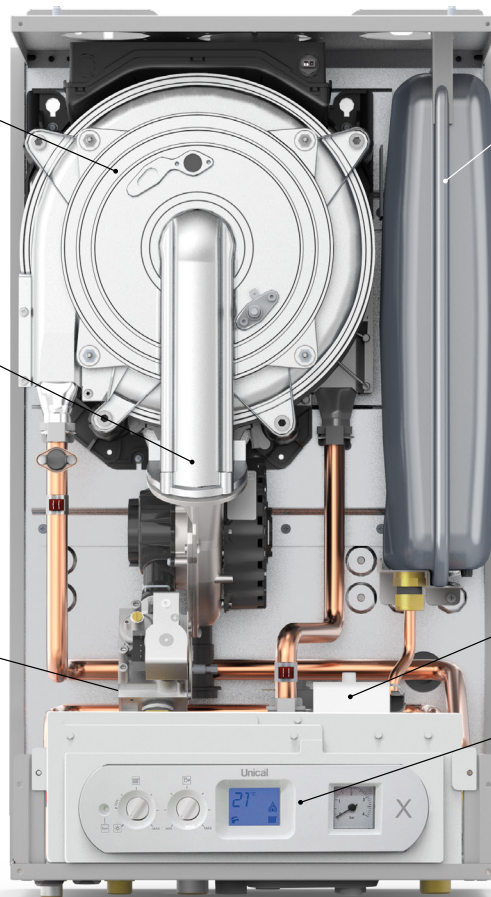
Nuova tecnologia asimmetrica:

- riduzione dimensioni
- aumento efficienza

Circolatore modulante ad alta efficienza

Pannello comandi

dotato di display con selettore di funzioni e potenziometro di regolazione temperatura e pulsante di sblocco



# Versione EXT per esterno

La caldaia X è di serie IPX5D, ad alto grado di protezione come previsto dalle normative, per questo con l'aggiunta del top di protezione (optional), ne è consentita l'installazione all'esterno con sistemi di scarico 60/100 coassiali.

Completano l'equipaggiamento per montaggio all'esterno gli accessori:

- **Kit riscaldatore antigelo per sifone e tubi**
- **Kit copertura attacchi**

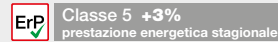


# Accessori (opzionali)

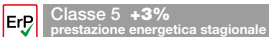


**EASY** è un termostato ambiente Wireless modulante settimanale:

- con raggio di trasmissione dati di circa 30 metri
- **senza fili (Wireless)** per programmazione settimanale/giornaliera remota da **Smartphone/ Tablet** via App "Total Connect Comfort Europe"



È disponibile una vasta gamma di accessori a completamento dell'impianto (connessioni idrauliche, scarichi fumo ecc.) consultabile sul sito [www.unical.eu](http://www.unical.eu).

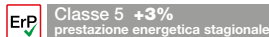


## RCh

Cronotermostato settimanale OT

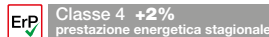
## GWAY modulo WI-FI

(in abbinamento a RCh) per controllo del termostato anche da remoto; tramite APP su smartphone e tablet



## SIM-CRONO P

Comando remoto modulante OT settimanale retroilluminato



## REGOLAFACILE ON-OFF

Cronotermostato digitale settimanale ON /OFF





## SONDA ESTERNA



## MODULO OT

per gestione impianti riscaldamento a più zone

Dati tecnici secondo dir. ErP		C 24
Potenza utile minima/nominale in condensazione	kW	5 ÷ 25,2
Efficienza energetica stagionale del riscald. d'ambiente	$\eta_s$ %	91
<b>CLASSE DI EFFICIENZA stagionale per riscaldamento</b>		<b>A</b>
Potenza termica utile in regime di alta temp. (Tr 60°C / tm 80°C)	P4 kW	23,2
Rendimento alla potenza termica nominale in regime di alta temperatura (Tr 60°C / Tm 80°C)	$\eta_4$ %	87,0
Potenza utile al 30% delle potenza termica nominale in regime di bassa temperatura (Tr 30°C)	P1 kW	7,7
Rendimento al 30% delle potenza termica nominale in regime di bassa temperatura (Tr 30°C)	$\eta_1$ %	96,1
Emissioni di ossidi di azoto rif. PCS	NO <sub>x</sub> mg/kWh	22
Consumo elettricità annuale	QHE GJ	73,5
Profilo di carico dichiarato		XL
Efficienza energetica di riscald. dell'acqua	$\eta_{WH}$ %	85
Consumo quotidiano di combustibile	Qfuel kWh	22,9
<b>CLASSE DI EFFICIENZA stagionale sanitaria</b>		<b>A</b>
Prod. A.C.S. in cont. $\Delta t$ 25 K (miscelata)	l/min	13,2
Capacità vaso espansione	l	10
Produzione di condensa max	kg/h	3,86
Pressione del circuito di riscaldamento (min/max)	bar	0,5 / 3,0
Pressione del circuito sanitario (min/max)	bar	0,5 / 6,0
Grado di protezione	IP	X5D
Classe di NO <sub>x</sub>		6
Dimensioni (A x L x P)	mm	700x420x345
Peso netto	kg	34

Omologazione in corso per sistemi di scarico sdoppiati Ø 50 mm



Fino a **65%**<sup>\*</sup>  
RECUPERO FISCALE

<sup>\*</sup>salvo modifiche legislative



- Il prodotto X è conforme al:
- Regolamento 426/2016 (GAR) - marcatura CE
  - Direttiva 2014/30/UE (compatibilità elettromagnetica)
  - Direttiva 2014/35/UE (bassa tensione)

Unical



[www.unical.eu](http://www.unical.eu)